

Przebudowa pompowni osiedlowych PO1, PO2 Pawłowice

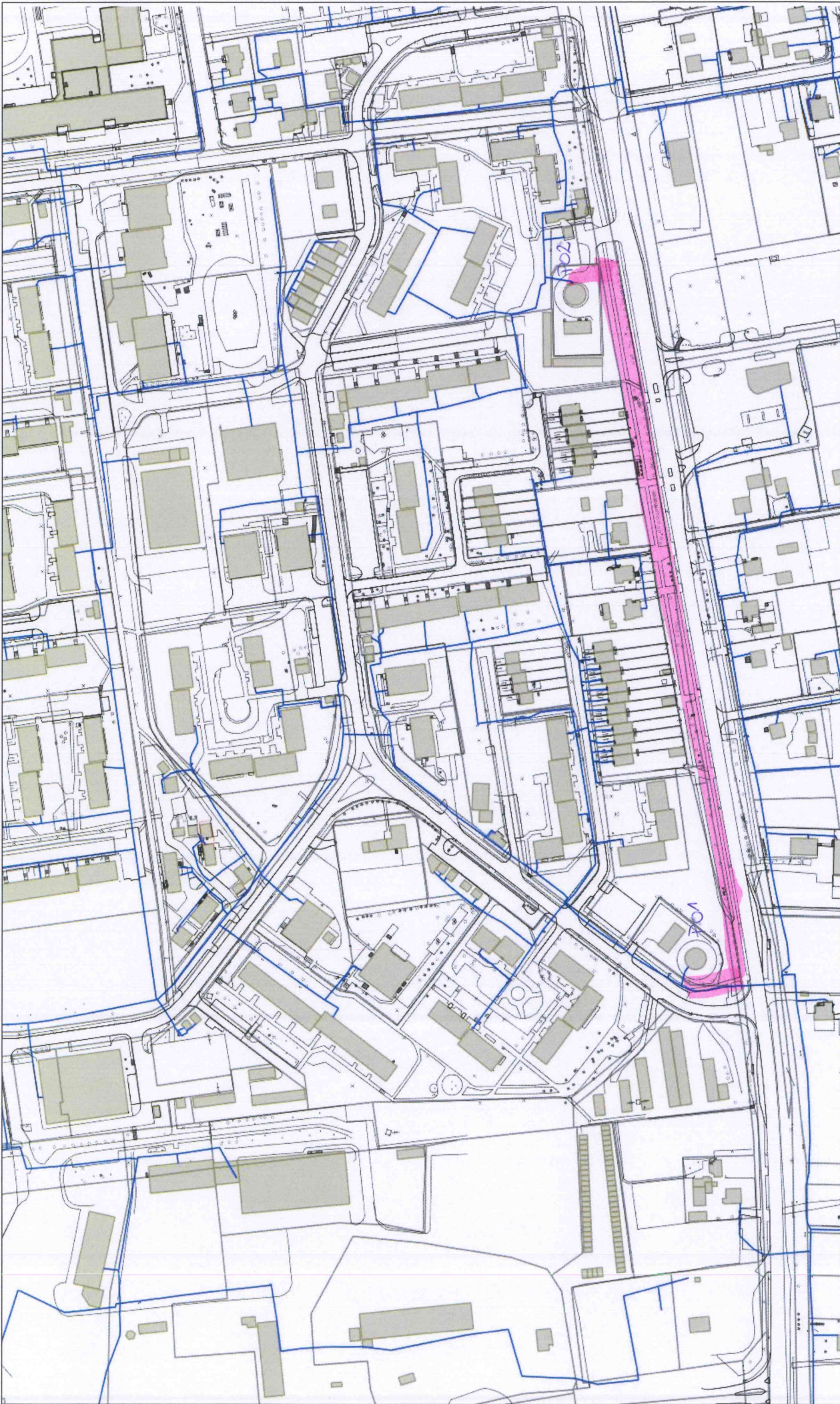
Gminny Zakład  
Wodociągów  
i Kanalizacji




Skala 1 : 400

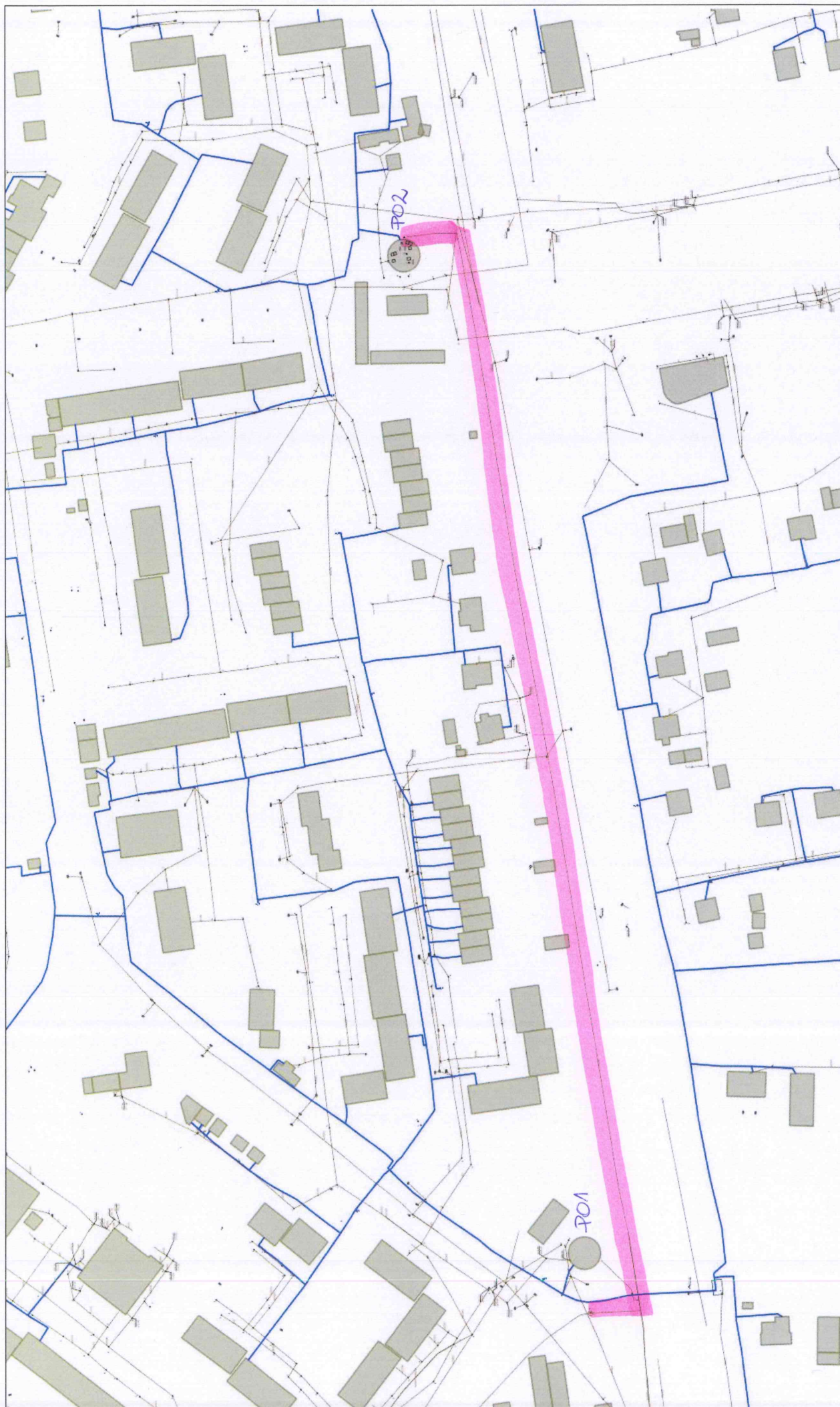
15.03.2019 r.





<p>Przebudowa pompni osiedlowych PO1, PO2 Pawłowice</p>	 <p>Gminny Zakład Wodociągów i Kanalizacji</p>
<p>Skala 1 : 3000</p>	<p>15.03.2019 r.</p>





Przebudowa pompowni osiedlowych PO1, PO2 Pawłowice  
Pawłowice ul. Wodzisławska



Skala 1 : 2000

14.03.2019 r.

